

賃アパート (1K)

榎 本 荘

101号室

賃料: 52,700 円

管理費: 1,000 円

敷金: 1ヶ月 礼金: 1ヶ月

物件概要

所在地 東京都北区上十条4-6-4

構造 木造

専有面積 21.34 m² (約 6.5 坪)

築年月 昭和60年3月1日

設備 電気・ガス・水道・給湯・エアコン・ガスコンロ・洗濯機置場

部屋状況: 空室

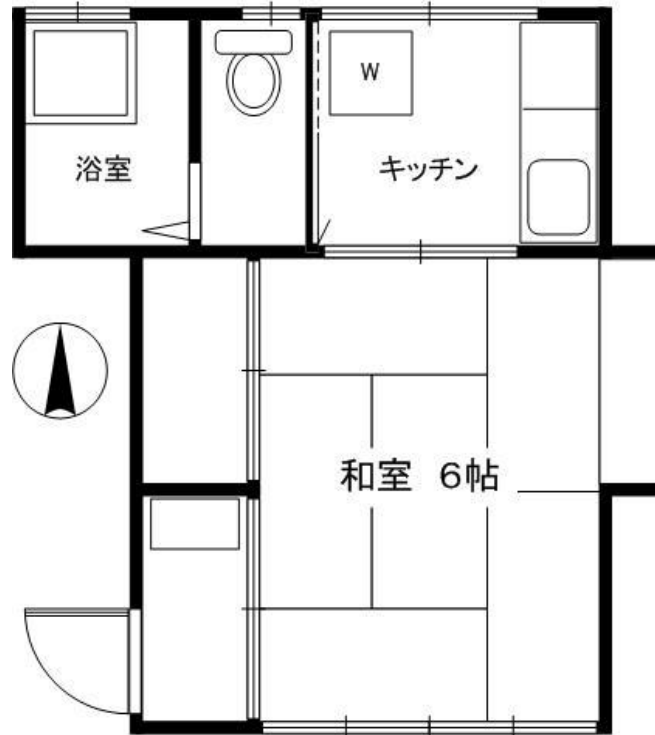
入居時期: 即時

女性限定!

静かな住環境

JR 埼京線 十条駅 徒歩 8分
JR 京浜東北線 東十駅 徒歩 12分

住環境良好 買物便利 帝京病院近し



- ★ リモコン給湯 (追焚付)
- ★ ガスコンロ
- ★ エアコン・照明完備
- ★ エアコン 1台
- ★ 室内洗濯機置場
- ★ 専用庭付
- ★ 室内洗濯機置場
- ★ バス・トイレ別
- ★ H26屋上・外壁再塗装



東京都知事免許 (3) 第79057

有限会社

夢工房

東京都板橋区稻荷台13番12号

<水・日休>

TEL: 03-6715-5622

FAX: 03-6745-5628

<http://www.kobo-yume.com/>

取引態様: 媒介
借主: 108%
客付: 108%
AD50%